

Г.Т.№ _____

ЗАО ППК “ГАЗ СУЗАН”

**ТЕХНИЧЕСКАЯ ДОКУМЕНТАЦИЯ.
РУКОВОДСТВО ПО ЭКСПЛУАТАЦИИ
И ПАСПОРТ
СЧЕТЧИКА ГАЗА**

G-25B (GS-80-025B: GS80-025B)

Номер сертификата РФ: № 7014741

№ 26154

Номер сертификата РКЗ: № 3672

Номер сертификата РА: № 0012

Номер сертификата РГ: № 007-05-Т

Разрешение на применение РФ: № РРС 00-20677



Заводской номер:-----

Дата: -----

М.П.



СЧЕТЧИК ГАЗА МЕМБРАННЫЙ ПАСПОРТ

Счетчики газа мембранные G 25B

Тип счетчика газа мембранный G 25B фирмы ЗАО ППК “ГАЗ СУЗАН” Иран, утвержден решением Госстандарта России с выдачей Сертификата Соответствия типа средства измерения под № 7014741 от 17.05.2006г. и зарегистрирован в Государственном реестре средств измерений под № 32913-06. На основании положительных результатов государственных испытаний тип счетчика газа мембранного G 25B допущен к применению в Российской Федерации.

I. НАЗНАЧЕНИЕ И ОБЛАСТЬ ПРИМЕНЕНИЯ

1. Счетчики газа мембранные (GS-80-025B: GS80-025B) G-25B изготовлены Производственно-промышленной компанией “Газ Сузан” И. Р. Иран, и предназначены для измерения и учета объема прошедшего через счетчик природного газа, паровых фаз бутана, пропана, их смесей по ГОСТ 5542-87, а также других неагрессивных газов. Основная область применения счетчиков - коммунально-бытовое хозяйство, кроме того они могут использоваться и в других сферах деятельности, требующих учета потребления газа.

2. На основании положительных результатов испытаний национальным органом метрологии, счетчики газа мембранные допущены к применению в Республике Армения, Республике Казахстан, и Республике Грузия.



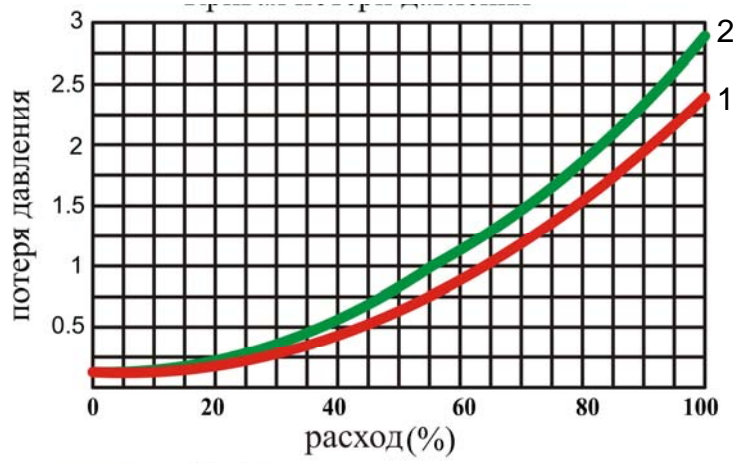
II. ТЕХНИЧЕСКИЕ ХАРАКТЕРИСТИКИ

Технические характеристики счетчика приведены в таблице:

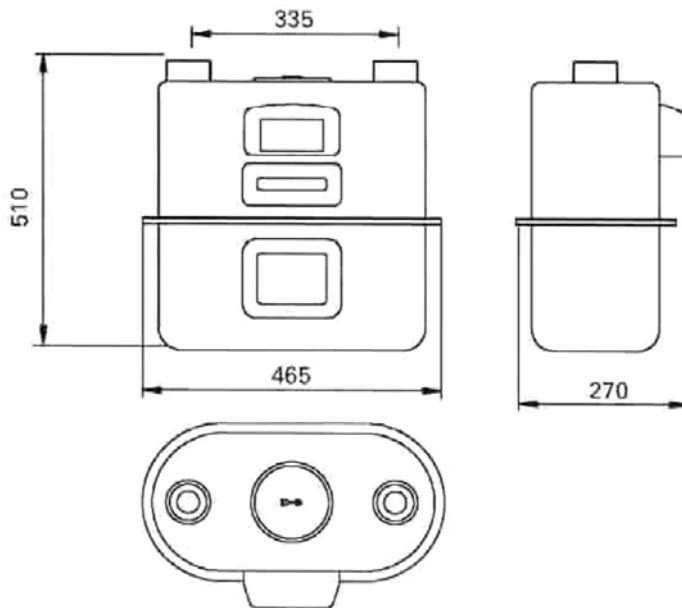
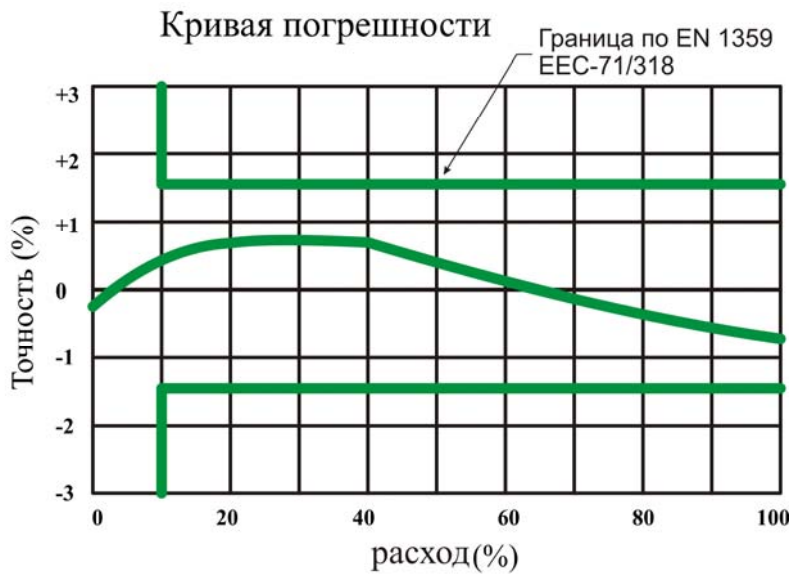
Счетчик газа мембранный (GS-80-025B) G-25B		
Наименование параметров	Ед. изм.	Величина параметров
Номинальный расход Q ном.	м ³ /ч	25
Максимальный расход Q макс.		40
Минимальный расход Q мин.		0,2
Относительная погрешность от Q мин. до 0,1Q ном. от 0,1 Q ном. до Q макс.	%	±3 ±1,5
Номинальный циклический объем	дм ³	20
Максимальная потеря давления при:		
Q мин.	Па	< 80
Q ном.		< 140
Q макс.		< 280
Вес	кг	19
Присоединения входа и выхода. Резьба наружная	мм	Ду-50
Макс. рабочее избыточное давление	кПа	50
Диапазон температуры рабочей среды	°С	от -30 до +60
Диапазон температуры окружающей среды		от -40 до +70
Диапазон отчетного устройства	м ³	999999,99
Цена деления	дм ³	2
Срок службы, не менее	лет	20
Межповерочный интервал		8

Корпус газового счетчика штампованный, из стального листа.





- 1 — Газ (d=0.6)
- 2 — Воздух (d=1)



III. КОМПЛЕКТНОСТЬ

1. Счетчик учета газа 1 шт.
2. Паспорт 1 шт.
3. На основание дополнительного заказа предоставляются наконечники (наконечники - 2 шт (Ду50)., гайки - 2 шт., прокладки - 2 шт.).

IV. УСТРОЙСТВО И ПРИНЦИП РАБОТЫ

Счетчик газа состоит из следующих основных деталей и узлов:

Днище, крышки, измерительного механизма отсчетного устройства.

Поток газа, протекающий через счетчик, создает перепад давлений между входом и выходом счетчика, который приводит в движение механизм измерительного устройства. Возвратно поступательное движение мембран камер измерительного устройства с помощью кинематической передачи преобразуются во вращательное, которое передается на отсчетное устройство. Роликовое отчетное устройство восьмиразрядное. Шесть разрядов на черном фоне отсчитывают объем газа в метрах кубических, два разряда на красном фоне - в дециметрах кубических. Для предотвращения обратного хода измерительного механизма в кривошипном механизме предусмотрен предохранительный штифт. Измерительные мембраны изготовлены из синтетических материалов и имеют длительный срок службы. В счетчике газа применены материалы, устойчивые к воздействию газов, для измерения объемов которых он предназначен, обеспечивающие его многолетнюю и надежную эксплуатацию.

V. УКАЗАНИЕ МЕР БЕЗОПАСНОСТИ

Монтаж и демонтаж счетчика имеют право производить только специализированные организации, имеющие лицензию. Перед установкой счетчика произвести очистку газопровода от загрязнения (ржавчины, окалины). Счетчик газа нельзя использовать как шаблон при сварных работах на трубопроводе. Счетчик рассчитан на максимальное давление, указанное в таблице, поэтому во время испытания газопровода давлением, превышающим это значение, счетчик демонтируется. Во избежание поломки счетчика, газ подавать только к входному патрубку (направление потока газа обозначено стрелкой, находящейся на корпусе счетчика между патрубками)! Для предотвращения попадания в счетчик посторонних предметов, при его монтаже использовать специальный кондуктор. Изготовитель рекомендует применять при установке счетчика присоединительные наконечники, в соответствии с пунктом III./3.

VI. УПАКОВКА, ТРАНСПОРТИРОВКА И ХРАНЕНИЕ

Счетчик упакован в картонную коробку, на верхней поверхности коробки написан заводской номер счетчика, на боковой поверхности промаркированы типоразмер счетчика и направление погрузки при транспортировке. Измерительный механизм счетчика должен предохраняться от попадания грязи при упаковке и транспортировке с помощью крышек на горловинах. Упакованные счетчики должны быть погружены в соответствии с указанным на коробке направлением и перевозиться в закрытых транспортных средствах. Счетчики необходимо хранить в сухих помещениях, при температуре воздуха от -29 до +60 °С. Воздух в помещении не должен содержать пыли и примесей агрессивных паров и газов, вызывающих коррозию.

Транспортировку производить в вертикальном положении.



Наша компания предлагает следующую продукцию своего производства:

Промышленные, коммунальные и бытовые счетчики газа с электронным корректором и без (G2.5, G4A, G4C, G4D, G6A, G6C, G10, G16, G25B, G25A, G40, G65, G100, G160), регуляторы давления газа (магистральные, промышленные, бытовые), осевой регулятор давления газа серии GS-80A-AF Ду (50, 80, 100, 150, 200) класса ANSI 150, 300, 600 (50 ÷ 950.000 м³/ч) и осевой регулятор давления газа серии GS-80B-AF Ду (25, 50, 80, 100, 150, 200) класса ANSI 150, 300, 600 (10÷735 000 м³/ч), фильтры природного газа (магистральные, промышленные, бытовые) до 10 МПа от Ду 50 до Ду 300 класса ANSI 150, 300, 600, муфты изолирующие до 10 МПа от Ду 50 до Ду 1400 класса ANSI 150, 300, 600, предохранительный запорный клапан серии GS-82.A до 10 МПа Ду (50, 100) класса ANSI 150, 300, 600 и предохранительный запорный клапан серии GS-78-25 до 1,2 МПа Ду(50, 80, 100) класса ANSI 150, запорный кран счетчика (кран конусный) GS-77-37 до 1,2 МПа Ду(15, 20, 25, 32, 40, 50), шаровые газовые краны до 2,4 МПа (резьб.) Ду (15, 20, 25, 32, 40, 50) и шаровые газовые краны до 5 МПа (фланц.) Ду (50, 80, 100), пылевлагоотделители до 5 МПа от Ду 50 до Ду 600 класса ANSI 150, 300, 600, ГРПШ, ГРС и др.

Низкие цены и высокое качество приятно Вас удивят!!!

ЗАО ППК “Газ Сузан”

Адрес: И.Р. Иран, г. Исфахан, Промышленная зона Наджаф Абад, ул. Газ Сузан.

Тел: +98 331 2446060

Факс: +98 331 2442345

E-mail: gsa@gas-souzan.com

URL: www.gas-souzan.com



Товар сертифицирован в
Республике Армения

