

Г.Т. № _____
СП ООО “ГАЗ СУЗАН АРМЕНИЯ”

ТЕХНИЧЕСКАЯ ДОКУМЕНТАЦИЯ.

**РУКОВОДСТВО ПО ЭКСПЛУАТАЦИИ И ПАСПОРТ
ШКАФНОГО УЗЛА УЧЕТА РАСХОДА ГАЗА
GSA-2.5**

Серийный № _____
Заводской номер счетчика G 2,5: _____

Дата: _____

М.П.



1. Назначение и область применения

GSA-2,5 изготовлены и предназначены для измерения и учета объема прошедшего через счетчик природного газа, паровых фаз бутана, пропана, их смесей по ГОСТ 5542-87, а также других неагрессивных газов. Основная область применения счетчиков со шкафом - коммунально-бытовое хозяйство, кроме того они могут использоваться и в других сферах деятельности, требующих учета потребления газа.

2. Технические характеристики

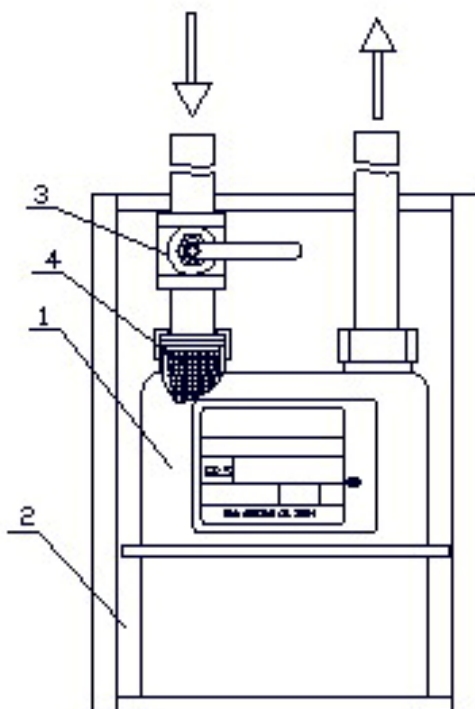
Технические характеристики счетчика приведены в таблице:

| Счетчик газа мембранный (GS-78-2,5A) G 2,5 | | |
|---|-------------------|----------------------------|
| Наименование параметров | Ед. изм. | Величина параметров |
| Номинальный расход Q ном. | м ³ /ч | 2,5 |
| Максимальный расход Q макс. | | 4,0 |
| Минимальный расход Q мин. | | 0,025 |
| Относительная погрешность от Q мин. до 0,1Q ном. от 0,1 Q ном. до Q макс. | % | ±3 ±1,5 |
| Номинальный циклический объем | дм ³ | 1,2 |
| Максимальная потеря давления при: | | |
| Q мин. | Па | < 60 |
| Q ном. | | < 100 |
| Q макс. | | < 200 |
| Макс. рабочее избыточное давление | кПа | 50 |
| Диапазон температуры рабочей среды | °С | от -30 до +60 |
| Диапазон температуры окружающей среды | | от -40 до +70 |
| Присоединения входа и выхода. Резьба наружная. | мм | Ду-32 |
| Диапазон отчетного устройства | м ³ | 99999,999 |
| Цена деления | дм ³ | 0,2 |
| Срок службы, не менее | лет | 20 |
| Межповерочный интервал | | 8 |

Корпус газового счетчика штампованный, из стального листа.

3. Основные узлы и детали

- | | |
|--|-------|
| 1. Счетчик с присоединительными узлами | 1 шт. |
| 2. Шкаф | 1 шт. |
| 3. Кран шаровой | 1 шт. |
| 4. Фильтр | 1 шт. |



4. Устройство и принцип работы

GSA-2,5 представляет собой узел счетчика с присоединительными патрубками. К входному патрубку счетчика присоединен газовый шаровой кран 3.

5. Указание мер безопасности

Монтаж и демонтаж имеют право производить только специализированные организации, имеющие лицензию.

Перед установкой произвести очистку газопровода от загрязнений (ржавчины, окалины). Счетчик газа нельзя использовать как шаблон при сварных работах на трубопроводе.

GSA-2,5 рассчитан на максимальное давление, указанное в таблице, поэтому во время испытания газопровода давлением, превышающим это значение, счетчик демонтируется.

Во избежание поломки **GSA-2,5**, газ подавать только к входному патрубку (направление потока газа обозначено стрелкой, находящейся на корпусе счетчика между патрубками)!

Для предотвращения попадания в **GSA-2,5** посторонних предметов, при его монтаже использовать специальный кондуктор.

6. Свидетельство о поверке

Шкафной узел учета расхода газа GSA-2,5 № _____

Заводской номер G 2,5 _____

соответствует ТУ

Контролёр _____

Подпись _____ М.П.

7. Транспортировка и хранение

Транспортировка и хранение GSA- 2,5 по группе "С". GSA- 2,5 могут транспортировать любым видом транспорта. Транспортировку производить в вертикальном положении. Операции погрузки и разгрузки необходимо производить без сотрясения, ударов и не кантовать установку.

8. Гарантийные обязательства

Изготовитель гарантирует исправную работу GSA-2,5 при соблюдении потребителем условий эксплуатации, хранения, транспортировки, изложенных в настоящем паспорте. Гарантийный срок эксплуатации 12 месяцев со дня продажи. Гарантийный срок продлевается на время проведения гарантийного ремонта GSA-2,5.

При обнаружении в GSA-2,5 неисправностей производственного характера, изготовитель обязуется произвести гарантийный ремонт или обмен неисправного GSA. Гарантийный ремонт или замена неисправного шкафа производится при следующих условиях:

- шкаф не должен иметь механических повреждений (трещины, вмятины и т.д.) и повреждений от сварочных работ,
- в паспорте должна быть отметка об установке шкафа с названием организации, установившей счетчик, датой установки, номером лицензии на монтаж и обслуживание счетчиков газа,
- гарантийный талон должен быть заполнен,
- газ должен соответствовать ГОСТу 5542-87 "Газы горючие природные для промышленного и коммунально-бытового назначения". Общее техническое требование.

Дата продажи: _____
(штамп продающей организации) Подпись М.П.

Место установки шкафа: _____

Дата установки шкафа: _____

Наименование монтажной организации: _____

Подписи ответственных лиц: _____ М.П.

9. Гарантийный талон

Описание неисправностей (заполняется эксплуатирующей организацией):

Подписи: 1.

2.

М.П. 3.

Заключение организации, осуществляющей гарантийное обслуживание:

Подпись: М.П.

Наша компания предлагает следующую продукцию своего производства:

Промышленные, коммунальные и бытовые счетчики газа с корректором и без (G2.5, G4A, G4C, G4D, G6A, G6C, G10, G16, G25B, G25A, G40, G65, G100, G160), регуляторы давления газа (магистральные, промышленные, бытовые), осевой регулятор давления газа серии GS-80A-AF (Ду 50, Ду 80, Ду 100, Ду 150, Ду 200) класса ANSI 150, 300, 600 (50 ÷ 950.000 м³/ч) и осевой регулятор давления газа серии GS-80B-AF (Ду 25, Ду 50, Ду 80, Ду 100, Ду 150, Ду 200) класса ANSI 150, 300, 600 (10÷100 000 м³/ч), фильтры природного газа (магистральные, промышленные, бытовые) до 10 МПа от Ду 50 до Ду 200 класса ANSI 150, 300, 600, муфты изолирующие до 10 МПа от Ду 50 до Ду 1300 класса ANSI 150, 300, 600, предохранительный запорный клапан серии GS 82.A до 10 МПа (Ду 50, Ду 80, Ду 100, Ду 150, Ду 200) класса ANSI 150, 300, 600 и предохранительный запорный клапан серии GS-78-25 до 1,2 МПа (Ду 50, Ду 80, Ду 100) класса ANSI 150, запорный кран счетчика (кран конусный) GS-77-37 до 1,2 МПа (Ду 15, Ду 20, Ду 25), шаровые газовые краны до 2,4 МПа (резьб.) Ду 15, Ду 20, Ду 25, Ду 32, Ду 40, Ду 50 и шаровые газовые краны до 5 МПа (фланц.) Ду 50, Ду 80, Ду 100, пылевлагоотделители до 5 МПа от Ду 50 до Ду 600 класса ANSI 150, 300, 600, ГРПШ, ГРС и др.

Низкие цены и высокое качество приятно Вас удивят!!!

СП ООО "Газ Сузан Армения"

Фактический адрес: Республика Армения, 0014, г. Ереван, пр. Азатутяна 26/1.

Юридический адрес: Республика Армения, 2208, Котайский марз, г. Абовян, 3 микрорайон, 15, кв.9.

Тел.: +374 10 23 87 28
29 70 80

Тел./Факс: +374 10 23 10 91

Моб.: +374 91 41 43 49

E-mail: info@gsa.am
commerce@gsa.am

URL: www.gsa.am