

Г.Т. № _____
СП ООО “ГАЗ СУЗАН АРМЕНИЯ”

**ТЕХНИЧЕСКАЯ ДОКУМЕНТАЦИЯ
РУКОВОДСТВО ПО ЭКСПЛУАТАЦИИ И ПАСПОРТ
ШКАФНОЙ УЗЕЛ УЧЕТА РАСХОДА ГАЗА
(GSA-6A)**

Серийный №-----

Заводской номер счетчика G 6A: -----

Дата : -----

М.П.



I. Назначение и область применения

GSA-6A изготовлены и предназначены для измерения и учета объема прошедшего через счетчик природного газа, паровых фаз бутана, пропана, их смесей по ГОСТ 5542-87, а также других неагрессивных газов. Основная область применения счетчиков со шкафом - коммунально-бытовое хозяйство, кроме того они могут использоваться и в других сферах деятельности, требующих учета потребления газа.

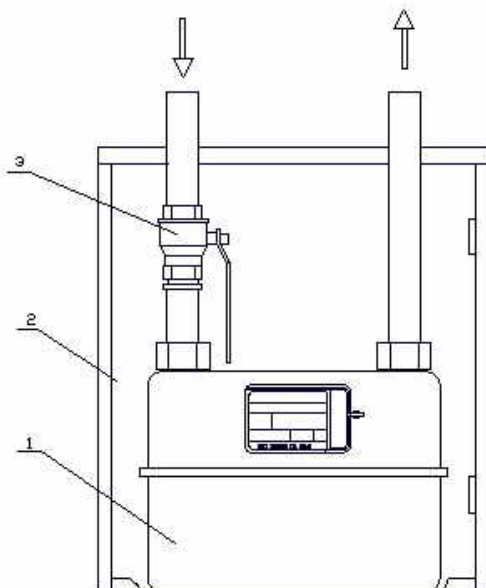
II. Технические характеристики

Технические характеристики счетчика приведены в таблице:

Счетчик газа мембранный (GS-84-06C) G6C		
Наименование параметров	Ед. изм.	Величина параметров
Номинальный расход Q ном.	м ³ /ч	6,0
Максимальный расход Q макс.		10
Минимальный расход Q мин.		0,06
Относительная погрешность от Q мин. до 0,1Q ном. .от 0,1 Q ном. до Q макс.	%	±3 ±1,5
Номинальный циклический объем	дм ³	3.5
Максимальная потеря давления при:		
Q мин.	Па	< 60
Q ном.		< 100
Q макс.		< 200
Макс. рабочее избыточное давление	кПа	50
Диапазон температуры рабочей среды	°С	от -30 до+60
Диапазон температуры окружающей среды		от-40 до+70
Присоединения входа и выхода. Резьба наружная	мм	Ду-32
Диапазон отчетного устройства	м ³	99999,999
Цена деления	дм ³	0,2
Срок службы, не менее	лет	20
Межповерочный интервал	лет	8

III. Основные узлы и детали

- | | |
|---|-------|
| 1. Счетчик с соединительными узлами, с фильтром | 1 шт. |
| 2. Шкаф | 1 шт. |
| 3. Кран шаровой | 1 шт. |



IV. Устройство и принцип работы

GSA-6 представляет собой шкаф с помещенным внутри счетчиком с соединительными патрубками и фильтром. К входному патрубку счетчика присоединен газовый шаровой кран.

V. Указание мер безопасности

Монтаж и демонтаж имеют право производить только специализированные организации, имеющие лицензию. Перед установкой произвести очистку газопровода от загрязнений (ржавчины, окалины). **GSA-6** нельзя использовать как шаблон при сварных работах на трубопроводе. **GSA-6** рассчитан на максимальное давление, указанное в таблице, поэтому во время испытания газопровода давлением, превышающим это значение, счетчик демонтируется.

Во избежание поломки, газ подавать только к входному патрубку (направление потока газа обозначено стрелкой, находящейся на корпусе счетчика между патрубками)! Для предотвращения попадания в **GSA-6** посторонних предметов, при его монтаже использовать специальный кондуктор.

VI. Свидетельство о приёмке

Шкафной узел учета расхода газа GSA-6A № _____

заводской номер G6A _____

соответствует ТУ

Контролёр _____

Подпись _____ М.П.

VII. Транспортировка и хранение

Транспортировка и хранение GSA-6 по группе "С". GSA-6 могут транспортировать любым видом транспорта, транспортировку производит вертикальном положении. Операции погрузки и разгрузки необходимо производить без сотрясения, ударов и не кантовать установку

VIII. Гарантийные обязательства

Изготовитель гарантирует исправную работу GSA при соблюдении потребителем условий эксплуатации, хранения, транспортировки, изложенных в настоящем паспорте.

Гарантийный срок эксплуатации 12 месяцев со дня продажи. Гарантийный срок продлевается на время проведения гарантийного ремонта GSA.

При обнаружении в GSA неисправностей производственного характера изготовитель обязуется произвести гарантийный ремонт или обмен неисправного GSA.

Гарантийный ремонт или замена неисправного газорегуляторного шкафа производится при следующих условиях:

- шкаф не должен иметь механических повреждений (трещины, вмятины и т.д.) и повреждений от сварочных работ,
- в паспорте должна быть отметка об установке шкафа, с названием организации установившей счетчик,
- датой установки, номером лицензии на монтаж и обслуживание счетчиков газа,
- гарантийный талон должен быть заполнен, газ должен соответствовать ГОСТу 5542-87 "Газы горючие природные для промышленного и коммунально-бытового назначения".

Дата продажи: _____
(штамп продающей организации) Подпись М.П.

Место установки шкафа: _____

Дата установки шкафа: _____

Наименование монтажной организации: _____

Подписи ответственных лиц: _____

М.П.

ГАРАНТИЙНЫЙ ТАЛОН

Описание неисправностей (заполняется эксплуатирующей организацией):

Подписи: 1.
2.
М.П. 3.

Заключение организации, осуществляющей гарантийное обслуживание:

Подпись: М.П.

Наша компания предлагает следующую продукцию своего производства:

Промышленные, коммунальные и бытовые счетчики газа с корректором и без (G2.5, G4A, G4C, G4D, G6A, G6C, G10, G16, G25B, G25A, G40, G65, G100, G160), регуляторы давления газа (магистральные, промышленные, бытовые), осевой регулятор давления газа серии GS-80A-AF (Ду 50, Ду 80, Ду 100, Ду 150, Ду 200) класса ANSI 150, 300, 600 (50 ÷ 950.000 м³/ч) и осевой регулятор давления газа серии GS-80B-AF (Ду 25, Ду 50, Ду 80, Ду 100, Ду 150, Ду 200) класса ANSI 150, 300, 600 (10÷100 000 м³/ч), фильтры природного газа (магистральные, промышленные, бытовые) до 10 МПа от Ду 50 до Ду 200 класса ANSI 150, 300, 600, муфты изолирующие до 10 МПа от Ду 50 до Ду 1300 класса ANSI 150, 300, 600, предохранительный запорный клапан серии GS 82.A до 10 МПа (Ду 50, Ду 80, Ду 100, Ду 150, Ду 200) класса ANSI 150, 300, 600 и предохранительный запорный клапан серии GS-78-25 до 1,2 МПа (Ду 50, Ду 80, Ду 100) класса ANSI 150, запорный кран счетчика (кран конусный) GS-77-37 до 1,2 МПа (Ду 15, Ду 20, Ду 25), шаровые газовые краны до 2,4 МПа (резьб.) Ду 15, Ду 20, Ду 25, Ду 32, Ду 40, Ду 50 и шаровые газовые краны до 5 МПа (фланц.) Ду 50, Ду 80, Ду 100, пылевлагоотделители до 5 МПа от Ду 50 до Ду 600 класса ANSI 150, 300, 600, ГРПШ, ГРС и др.

Низкие цены и высокое качество приятно Вас удивят!!!

СП ООО "Газ Сузан Армения"

Фактический адрес: Республика Армения, 0014, г. Ереван, пр. Азатутяна 26/1.

Юридический адрес: Республика Армения, 2208, Котайский марз, г. Абовян, 3 микрорайон, 15, кв.9.

Тел.: +374 10 23 87 28
29 70 80

Тел./Факс: +374 10 23 10 91

Моб.: +374 91 41 43 49

E-mail: info@gsa.am
commerce@gsa.am

URL: www.gsa.am